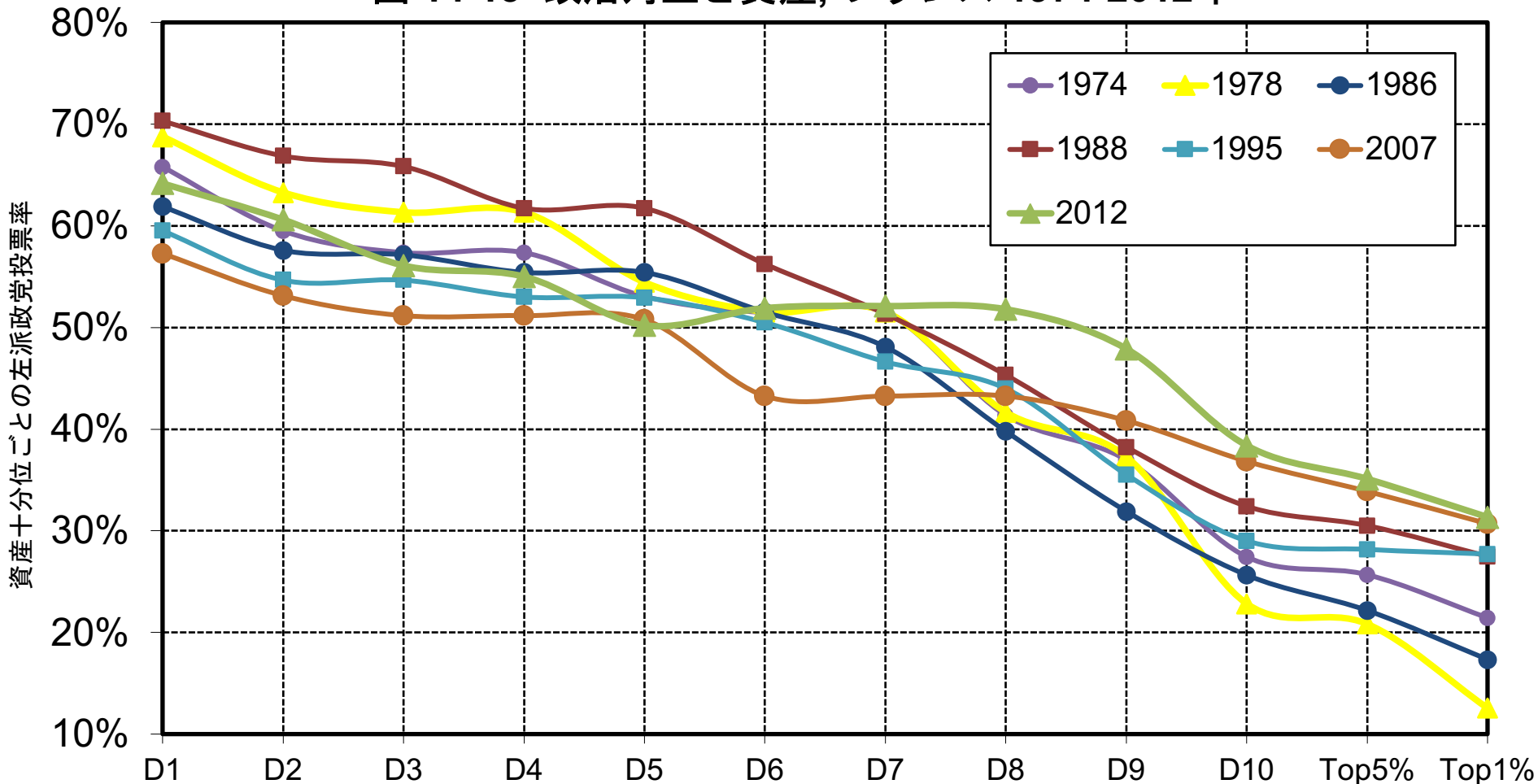


図 14-13 政治対立と資産, フランス 1974-2012年



解説. 1978年に左派政党(社会等、共産党、急進党、緑の党)は資産底辺10%の有権者の69%、資産トップ10%では23%、資産トップ1%では13%の得票率だった。全般に、資産から見た左派への投票率は資産増大とともに(所得の場合よりずっと激しく)激減する。これは特に初期に顕著。注: D1は資産底辺10%を指し、D2はその次に低資産の10%、D10は資産トップ10%を指す。

出所と時系列データ: piketty.pse.ens.fr/ideology を参照。