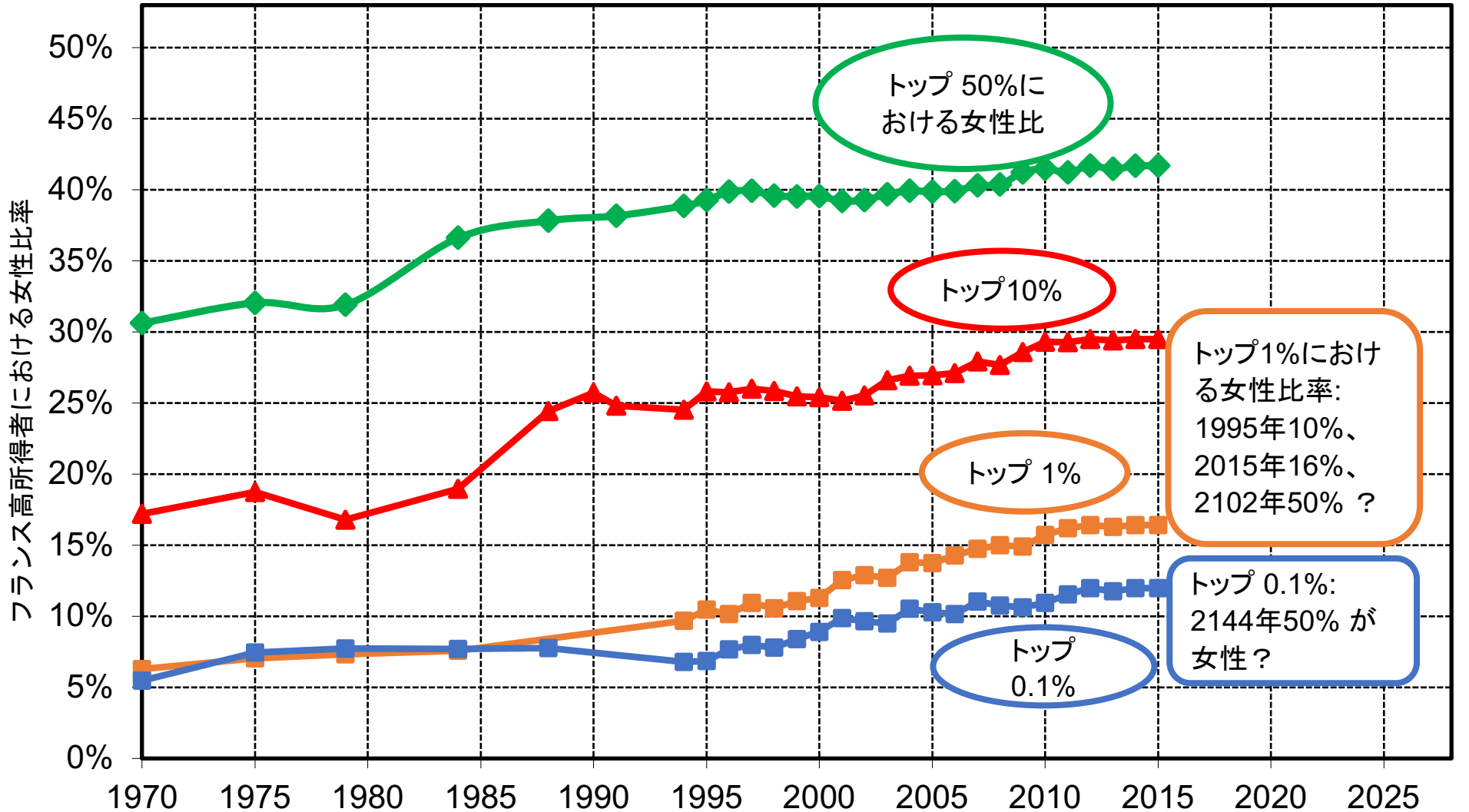


図 13-11 21世紀フランスにおける父権主義制度の持続



解説: 労働所得(賃金と非賃金労働収入)分布トップ百分位の女性の割合は、1995年の10%から2015年には16%に増え、1994年から2015年の傾向が続けば、2102年に50%に達する。トップ0.1パーセントで平等になるには2144年までかかる。出所と時系列データ: [piketty.pse.ens.fr/ideology](http://piketty.pse.ens.fr/ideology) 参照。