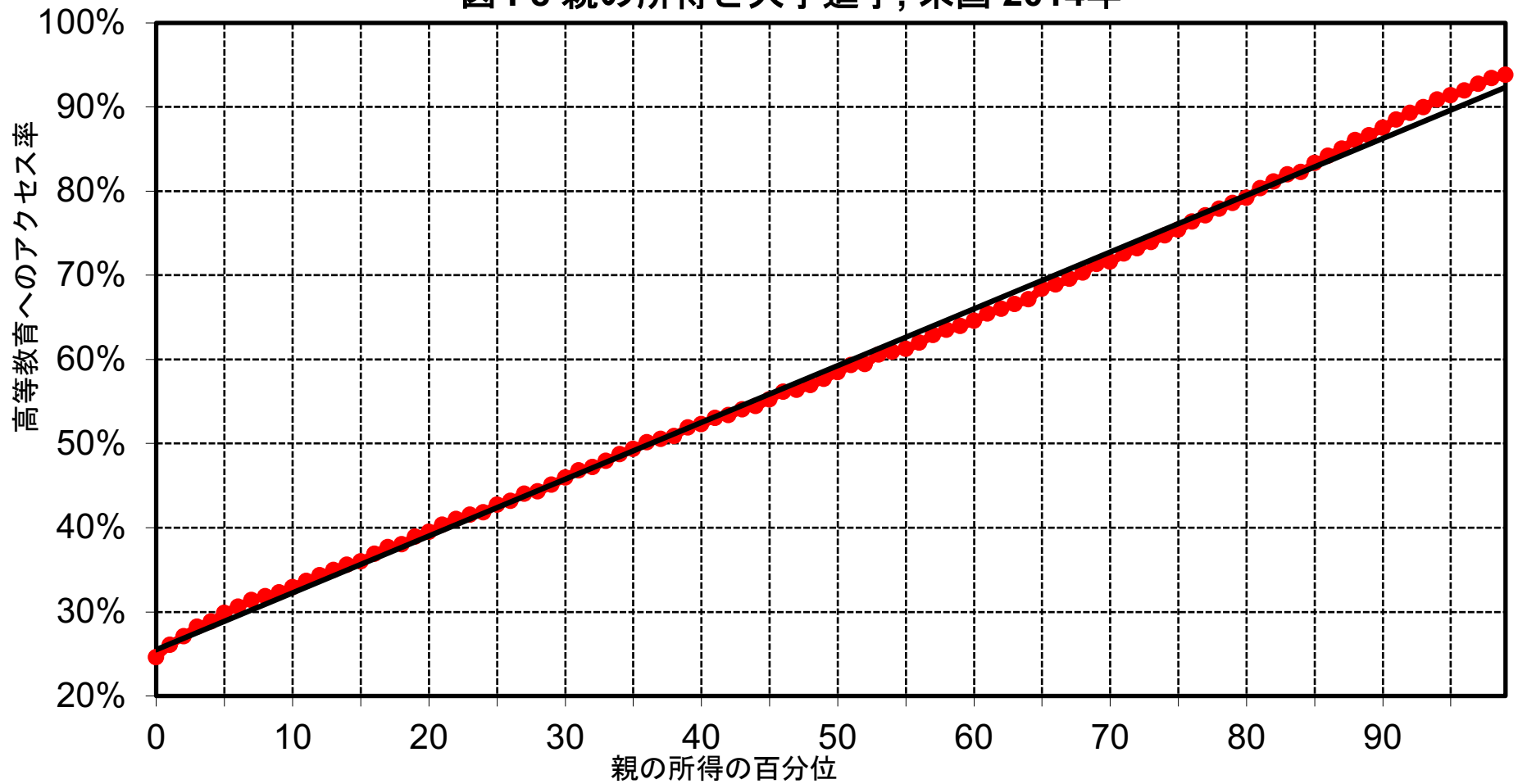


図 I-8 親の所得と大学進学, 米国 2014年



解釈. 2014年に、高等教育アクセス率 (19-21歳で大学などの高等教育機関に登録した個人の比率) は、米国の最貧10%の子供ではわずか30%ほどだったが、最富裕10%の子供では90%以上だった。出所と時系列データ: piketty.pse.ens.fr/ideology 参照。